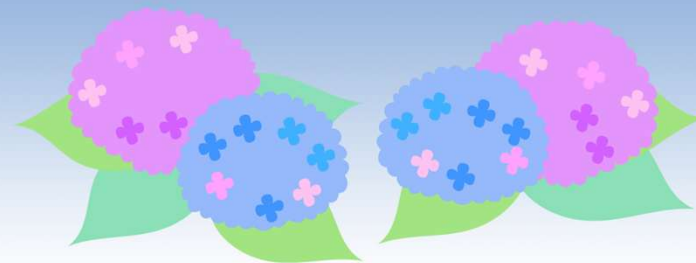


6 2026年 June



SUNDAY	MONDAY	TUESDAY	WEDNESDAY	THURSDAY	FRIDAY	SATURDAY
	1 AM 奥谷医師 PM 吉良医師	2 AM 永屋 PM 永屋	3 AM 北條医師 PM 北條医師	4 休診	5 AM 永屋 PM 永屋	6 AM 永屋 PM 休診
7 休診	8 AM 奥谷医師 PM 吉良医師	9 AM 永屋 PM 永屋	10 AM 永屋 PM 永屋	11 休診	12 AM 永屋 PM 永屋	13 AM 北條医師 PM 休診
14 休診	15 AM 奥谷医師 PM 吉良医師	16 AM 永屋 PM 永屋	17 AM 永屋 PM 永屋	18 休診	19 AM 永屋 PM 永屋	20 AM 永屋 PM 休診
21 休診	22 AM 奥谷医師 PM 吉良医師	23 AM 永屋 PM 永屋	24 AM 永屋 PM 永屋	25 休診	26 AM 永屋 PM 永屋	27 AM 永屋 PM 休診
28 休診	29 AM 奥谷医師 PM 吉良医師	30 AM 永屋 PM 永屋				

★毎週月曜日は、外勤医師の診察となります。
★毎週木曜日と日曜日、祝日は休診となります。